

*10 SEPTEMBER 2012*

**SESSION 1: GLOBAL PALM OIL**  
**SUSTAINABLY INITIATIVES**

**The Sustainable Production of  
Palm Oil in Para State, Brazil**



*Raphael Sampaio Vale, lawyer, Special advisor  
for Palm Oil of Para State.*

# Presentation Outline

1. Brazil
2. Palm Oil in Brasil
3. “Brazil Programe of Palm oil sustainable production”  
Guidelines
4. Palm Oil numbs in Brazil
5. Pará State

# B r a z i l

google.com.my/search?hl=en&q=brazil&bav=on,or,r\_gc,r\_pw,r\_qf.&biw=1366&bih=624&um=1&ie=UTF-8&tbn=isch&source=og&sa=N&tab=wi&ei=KJ9MUPKAC8ni

Images Maps Play YouTube News Gmail Documents Calendar More -

brazil



Sign in

About 3,340,000,000 results (0.34 seconds)

Safe Search moderate

Related searches: [ronaldo brazil](#) [rio brazil](#) [brazil flag](#) [brazil football](#) [brazil city](#) [brazil map](#)

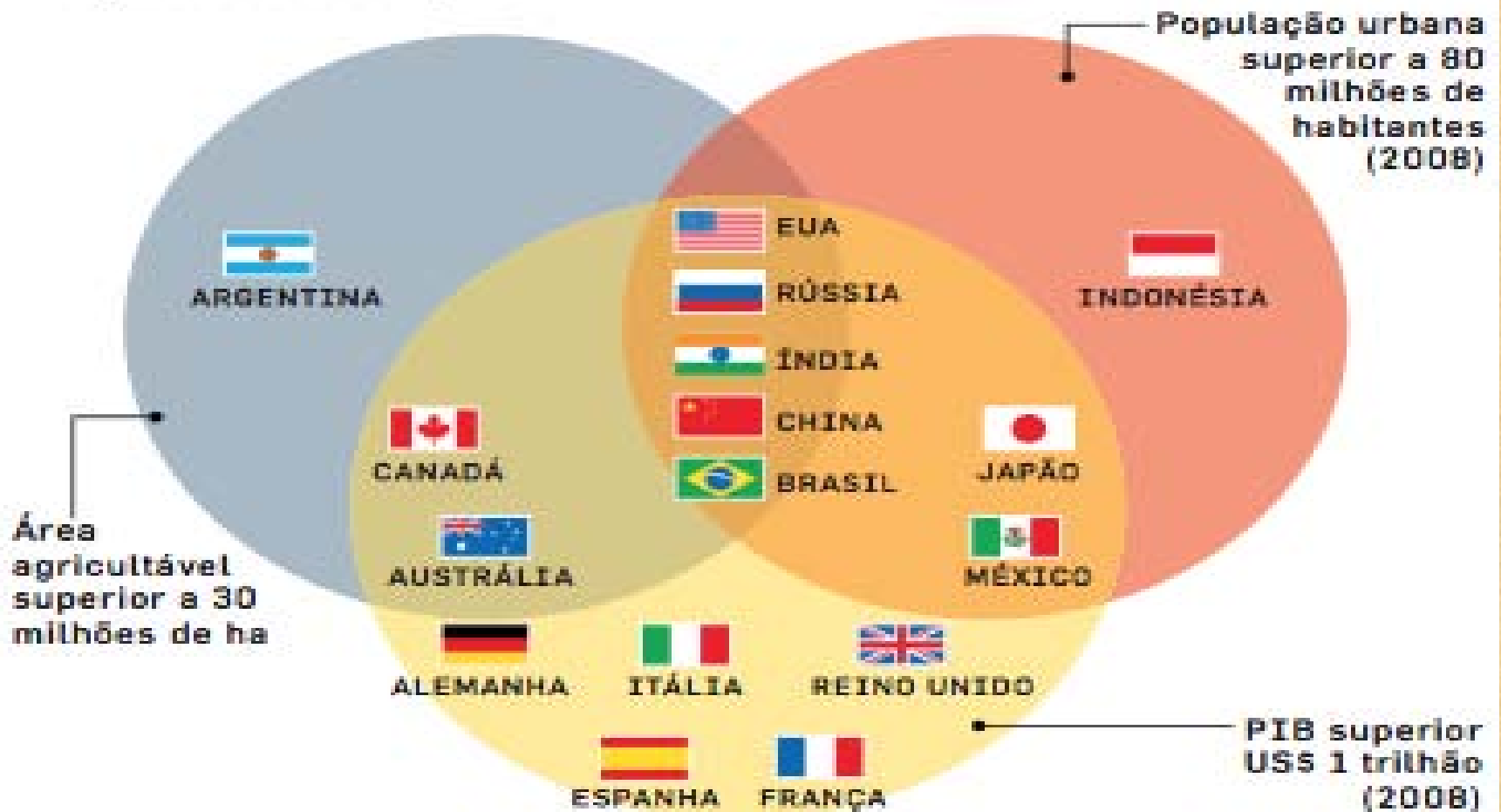


# B r a z i l

- Brazil it's more than Soccer, Pele and Ronaldo!!!
- One of the top tenth economics of the world;
- The fourth largest country;
- One of the biggest producers of foods commodities:
  - First in Sugarcane, Coffee, Orange and Cattle:
  - Second in Soybean;
  - Third in Corn and Chicken

# Agricultural Game

## ● O peso de cada país



# Cattle

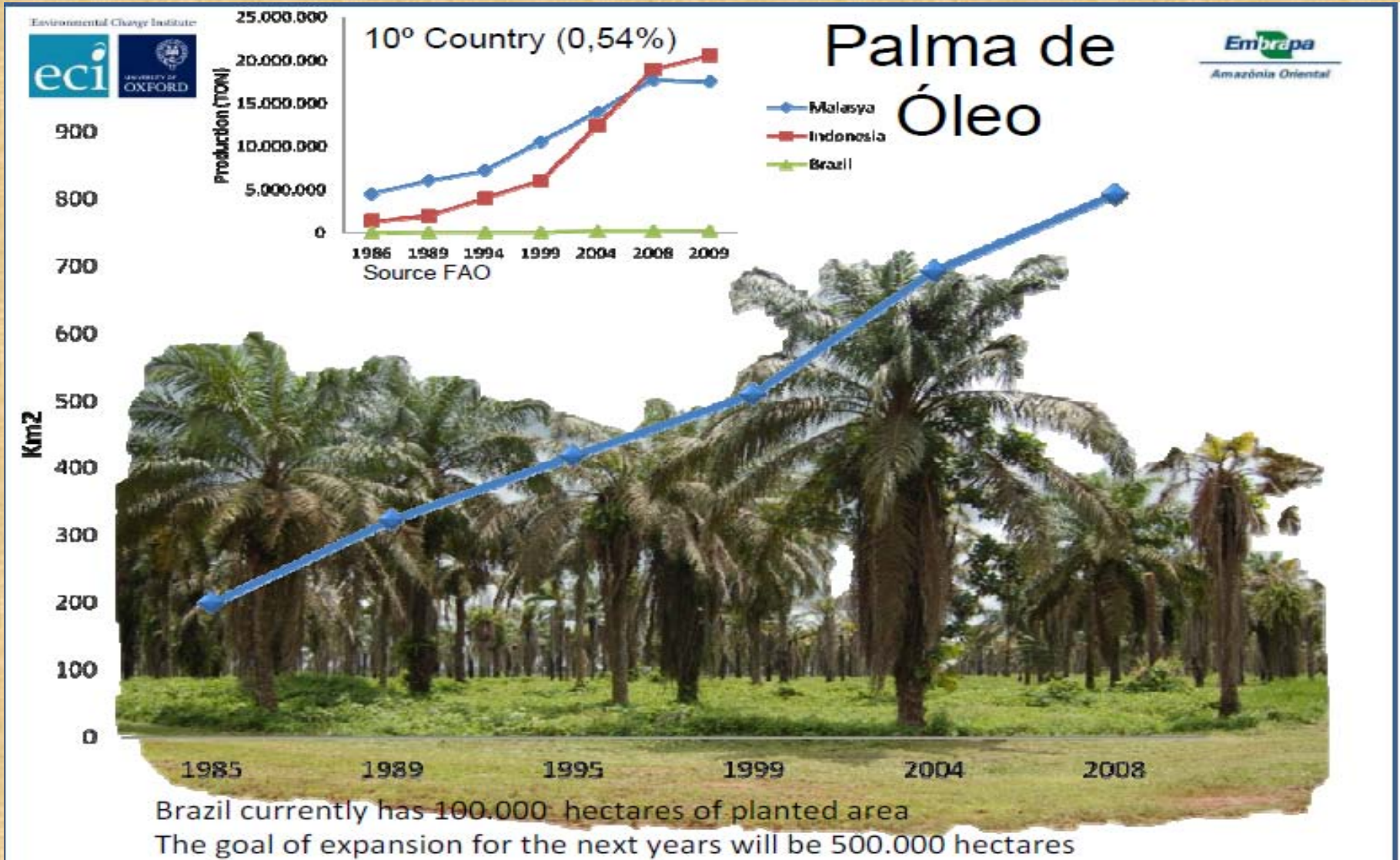
## ● Evolução dos rebanhos bovinos

PAÍS	REBANHO (EM MILHÕES DE CABEÇAS)		CRESCIMENTO (2000 - 2010)	
	2000	2010	AO ANO	NO PERÍODO
Argentina	50	49	-0,26%	-2,5%
Austrália	28	28	0,12%	1,2%
Brasil	170	210	2,12%	23,3%
UE-27	97	88	-0,91%	-8,7%
EUA	98	94	-0,45%	-4,4%
<b>Mundo</b>	<b>1.032</b>	<b>1.010</b>	<b>-0,21%</b>	<b>-2,1%</b>

# B r a z i l

- One of best efficient into the protection of the rural environmental, specially the Amazon Forest.
- It's not allowed to plant sugarcane at Legal Amazon (09 states), since 2009.
- In December 2010 the Federal Government approved a "Big Economic and Ecologic Zoning of the Legal Amazon." It works as a guide of ever public politics and private investment;

# Palm Oil in Brazil



Source: EMBRAPA, Adriano Venturrieri



~~“Program of Palm Oil Sustainable  
In May 2010 the Federal Government  
started programme” called:~~

## Programa de Produção Sustentável de Óleo de Palma no Brasil

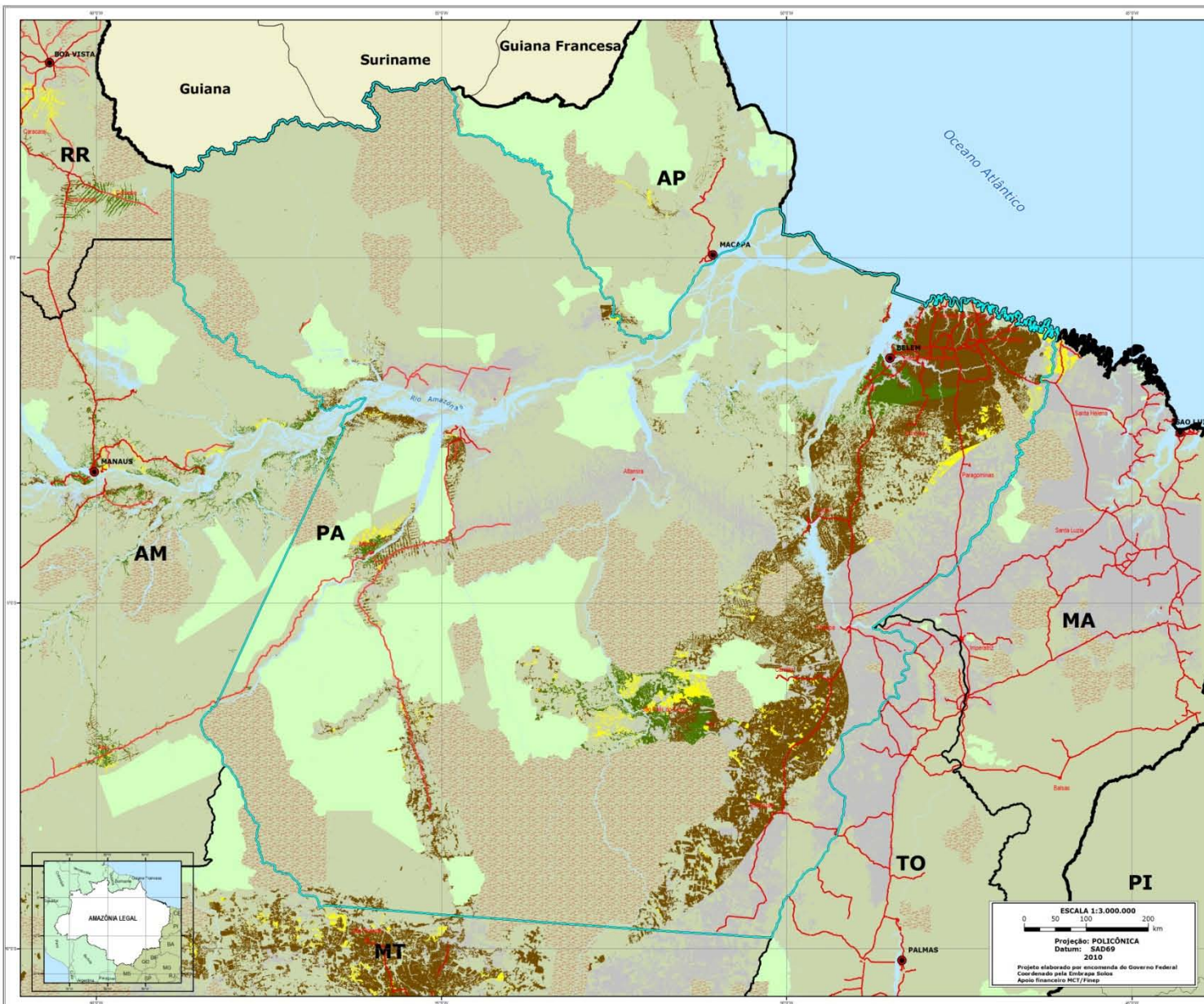


Palma de Óleo  
programa de produção sustentável

# **“Brazil Programme of Palm Oil Sustainable Production” Guidelines**

1. PRONAF ECO – credit lines for smallholders (10 hectares plantation, 2% year, 14 year to pay);
2. U\$ 30 millions of investments in research and technology;
3. Technical assistant to smallholders (family farming);
4. It's strictly forbidden to cut down the Amazon Florest to make plantations of oil palm, all areas that is allowed plant oil palm trees area zoned;

# Zoneamento Agroecológico do Dendezeiro nas Áreas Desmatadas da Amazônia Legal Estado do Pará - Nível de Manejo C



**Legenda**

**CLASSES DO ZONEAMENTO AGROECOLÓGICO**

- PREFERENCIAL - P** - potencial alto: terras sem limitações significativas para a produção sustentada do dendezeiro. O clima apresenta déficit hídrico menor que 200mm e até três meses secos consecutivos (<50mm). Esse mínimo de restrições não reduz, expressivamente, a produtividade ou os benefícios e não aumenta a necessidade de insumos e práticas mitigadoras acima de um nível aceitável.
- REGULAR - R** - potencial médio a alto: terras com limitações moderadas para a produção sustentada do dendezeiro. O clima apresenta déficit hídrico entre 200mm e 350mm, com até três meses secos consecutivos (<50mm). As limitações reduzem a produtividade ou os benefícios ou elevam a necessidade de insumos e práticas mitigadoras para aumentar o rendimento da cultura.
- MARGINAL - M** - potencial baixo: terras com limitações fortes para a produção sustentada do dendezeiro. O clima apresenta déficit hídrico entre 350mm e 450mm, com até três meses secos (<50mm). Essas limitações reduzem a produtividade ou os benefícios ou, então aumentam os insumos necessários, de tal maneira que os custos só seriam justificados marginalmente.
- INAPTA - In** - potencial muito baixo: terras com limitações muito fortes e clima desfavorável que as tornam inadequadas para a produção econômica do dendezeiro.

**CONVENÇÕES CARTOGRÁFICAS**

- Hidrografia
- Área de Proteção Ambiental (APA, UC, etc)
- Área Indígena
- Área com floresta

CLASSE	NÍVEL DE MANEJO C	
	hectare	km²
Área excluída*	434 565 200	4 345 652
PREFERENCIAL - P	7 295 279	72 963
Regular - R	24 629 081	246 371
Marginal - M	2 259 916	22 598
Inapta - In	39 173 361	391 734
<b>TOTAL - AML</b>	<b>70 406 577</b>	<b>704 066</b>
		<b>100,00</b>

Nota: Classes P e R, Aptas para o dendezeiro  
\* Reservas legais, áreas com floresta nativa

Estado	NÍVEL DE MANEJO C		%
	hectare	km²	
<b>TOTAL</b>	<b>43 200 000</b>	<b>4 345 652</b>	<b>80,30</b>

Notes Explicativas

Nível de Manejo C (sem irrigação):  
Baseado em práticas agrícolas que refletem um alto nível tecnológico. Caracteriza-se pela aplicação criteriosa de capital e de medidas de pesquisas para manejo, melhoramento e conservação das condições das terras e das lavouras. A mecanização está presente nas diversas fases de preparação agrícola.

Para fins do zoneamento foram consideradas apenas as áreas classificadas como desmatadas pelo relatório do sistema de monitoramento PROCES em 2008. Todas as outras áreas foram consideradas protegidas e desconsideradas pelo zoneamento.

Estado	ÁREA AML*		%
	hectare	km²	
<b>TOTAL</b>	<b>70 406 577</b>	<b>704 066</b>	<b>100,00</b>

Limites da Amazônia Legal conforme IBGE  
As áreas das unidades da federação foram calculadas através do malha municipal de 2000 do IBGE na escala 1:250.000 projetada na Cônica Equivalente da Aberra referente ao equador (Datum horizontal SAD69).

Fontes de Dados  
Base de dados de dados de recursos naturais organizado pelo SIFAM  
Relatório de desmatamento da Amazônia Legal elaborado pelo sistema PROCES/ RFE - 2008

Estado	MARGINAL - M		%
	hectare	km²	
<b>TOTAL</b>	<b>2 259 916</b>	<b>22 598</b>	<b>0,30</b>

Malha Municipal do Brasil - IBGE - 2000 - 1:250.000  
Terras Indígenas, Unidades de Conservação e Áreas de Proteção Ambiental - SICOBAMBA - 2008

Estado	INAPTA - In		%
	hectare	km²	
<b>TOTAL</b>	<b>39 173 361</b>	<b>391 734</b>	<b>0,90</b>

Autoria:  
Equipe Técnica:  
Antônio Ramalho Filho;  
Paulo Emílio Ferreira da Motta;  
Luís Jorge Nême;  
Alexandre Ortega Gonçalves;  
Jesus Fernando Marzella Bacca;  
Venceslau Gerardo Teixeira

Estado	PREFERENCIAL - P		%
	hectare	km²	
<b>TOTAL</b>	<b>7 295 279</b>	<b>72 963</b>	<b>0,10</b>

Geoprocessamento:  
Mário Luiz Diamantino Aglio

Projção: POLICÔNICA Datum: SAD69 2010  
Projeto elaborado por encomenda do Governo Federal Coordenado pela Embrapa Solos Apoio Financeiro MCT/Finap

Nota: Classes P e R, Aptas para o dendezeiro  
\* Reservas legais, áreas com floresta nativa

Nota:  
Projeto encomendado pelo Governo Federal e financiado pelo FINEP - MCT

# BIODIESEL

- Today, Brazilian legislation requires the use of a blend with a minimum of 5% biodiesel (B5).
- In 2020 the blend will be a minimum of 20% (B20), with this go the social and environmental return will be huge even as it will reduce the emissions of greenhouse gases of Brazil.
- In Palm Oil case it is also estimated that millions metric tons of CO<sub>2</sub> may be sequestered by planting palm oil trees.

# Palm oil's numbs in Brazil

AGRICULTURA  
FAMILIAR



## Financiamento Palma de Óleo(dendê) - Pronaf Eco

Ano	Municípios da Agência	Nº. Contratos	Valor Contratado
2010	ABAETETUBA	7	426.297,00
	TOMÉ-AÇU	39	2.309.997,00
	<b>SUB-TOTAL</b>	<b>46</b>	<b>2.736.294,00</b>
2011	CAPANEMA	19	1.055.433,00
	CASTANHAL	3	189.812,00
	TOMÉ-AÇU	44	2.789.723,00
	<b>SUB-TOTAL</b>	<b>66</b>	<b>4.034.968,00</b>
2012	ABAETETUBA	32	2.212.286,60
	CAPANEMA	1	78.144,30
	CASTANHAL	77	4.862.395,14
	SÃO MIGUEL DO GUAMÁ	95	5.902.313,39
	TAILÂNDIA	64	5.010.943,48
	TOMÉ-AÇU	83	5.975.021,54
	<b>SUB-TOTAL</b>	<b>352</b>	<b>24.041.104,45</b>
	<b>Total Geral:</b>	<b>464</b>	<b>30.812.366,45</b>

Fonte: Sig-  
Controper-  
GESOP/Banco da  
Amazônia bases  
maio/2012

**Média de valor por contrato = R\$ 65.367,87**

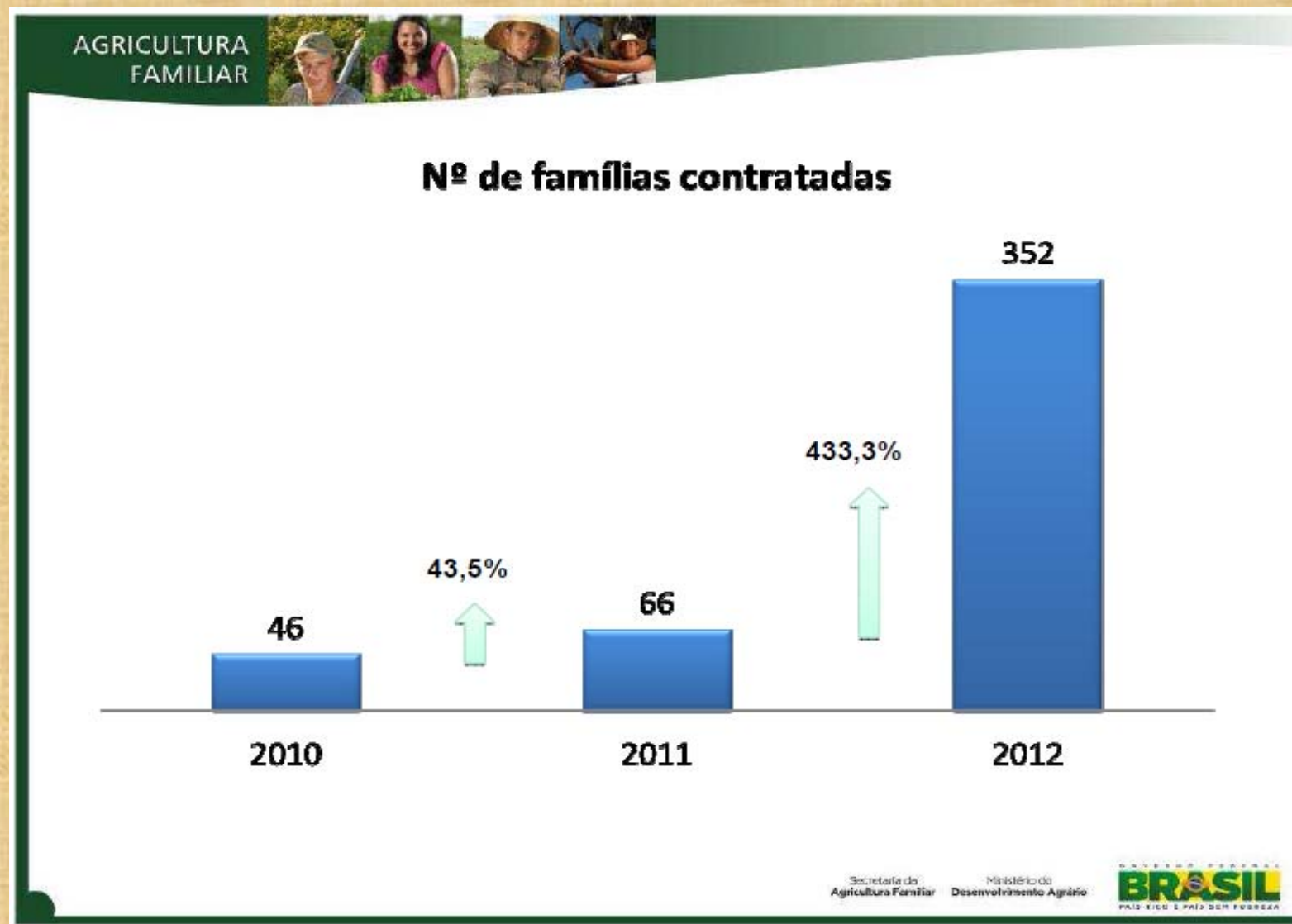
Secretaria da  
Agricultura Familiar

Ministério do  
Desenvolvimento Agrário



Source: MDA, Secretaria da Agricultura Familiar

# Palm oil's numbs in Brazil



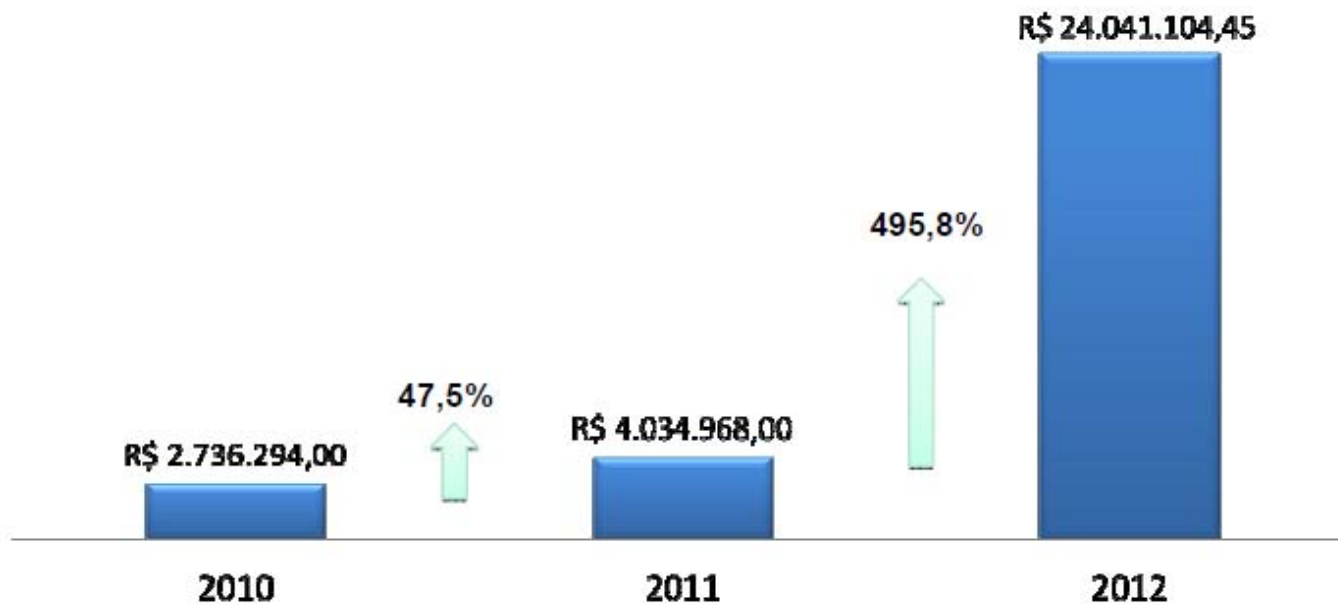
Source: MDA, Secretaria da Agricultura Familiar

# Palm oil's numbs in Brazil

AGRICULTURA  
FAMILIAR



## Valor contratado



Secretaria da  
Agricultura Familiar

Ministério do  
Desenvolvimento Agrário



Source: MDA, Secretaria da Agricultura Familiar

# Pará State - Brazil

The to  
compari  
Para is a  
With a t



1.253.164  
(ometers),





# Pará State - Brazil

- The palm oil industry has therefore been expanding a socially, economically and environmentally sustainable way, which attracts further investment and incentive.
- Furthermore, public policies have been put in place to fund and encourage the industry, with particular support to small scale production and the inclusion of farmers in all phases of the supply chain.
- The planted area has also been increased, which had a direct impact in reducing poverty and promoting human development in Para (a case study has been conducted in this respect).

# State of Pará - Brazil

Therefore, it is a project involving 100% recovery of degraded areas.

As well as focusing on environmental rehabilitation and preservation, the expansion of palm oil projects in Para State will promote development in the region creating new employment and income.

the objective is to reconcile production with preservation, so as to create responsible business models with the potential to “sweep” other regions along the extensive Amazon agricultural frontier.

Combat deforestation and advance in environmental adjustment for properties on a much larger scale

the Rural Environmental Registry (Cadastro Ambiental Rural - CAR). This is the first step towards environmental legalization for a rural property. Using information provided through CAR, could then monitor illegal deforestation via satellites.

# Conclusion

- Guarantee responsible production of palm oil in Para State.
- Attract new projects and investors to oil palm plantations, mills and refineries committed with all social and environmental obligations in Para State.
- That is a way to guarantee a responsible from the beginning to the end of the supply chain of oil palm production,

# Thanks

Raphael Sampaio Vale

+55 (91) 9114-2698 e 8118-1200

E-mail:

[raphael@valeadv.com.br](mailto:raphael@valeadv.com.br)